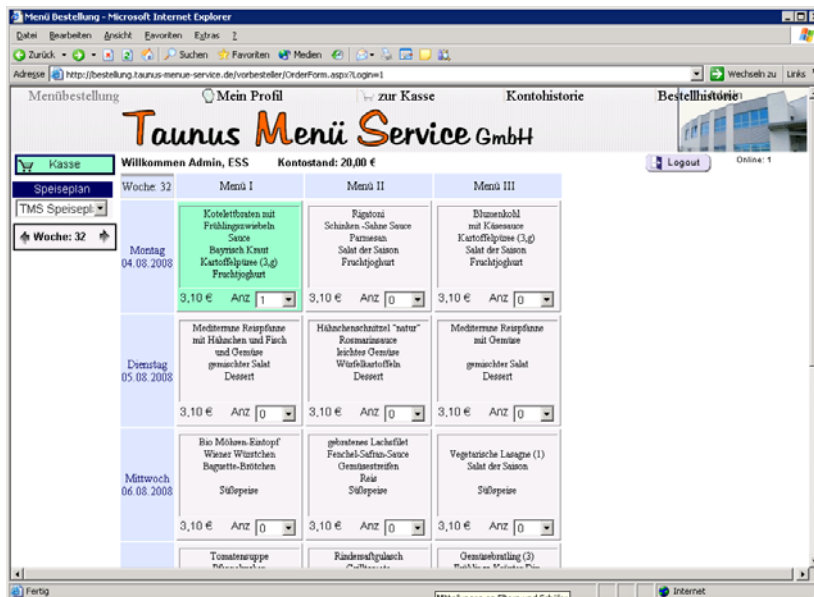


Anleitung für die Stornierung

Bis **10:00 Uhr am Verzehrtag** kann **ausschließlich über das Internet** das bestellte Essen **storniert** werden.

Sie können sich den gewünschten Speiseplan anzeigen lassen, indem Sie mit den **Pfeilen** (oben links) vor oder zurück blättern.

1. Stellen Sie das **bestellte Menü** (grün hinterlegt) mit dem Pfeil auf „0“.



2. Klicken Sie auf „Kasse“.

3. Schicken Sie die **Stornierung** ab.

