

Elektronische Bestellung und Bezahlung des Mittagessens - Altkönigschule -

Die Taunus Menü Service GmbH hat ein Bestell- und Abrechnungssystem eingeführt, mit dem Mittagessen mittels eines Chips elektronisch bestellt und bargeldlos abgeholt werden können. Den Chip kann Ihr Kind im Schulsekretariat für 5 EUR erwerben.

A. Aufladung des Chips

Bevor Sie Bestellungen vornehmen können, müssen Sie einen Geldbetrag auf das Bankkonto der Taunus Menü Service GmbH überweisen. Bitte denken Sie daran, dass Überweisungen zwischen verschiedenen Banken mehrere Werktage dauern können. Ihr Kind kann erst dann eine Bestellung auslösen, wenn das Geld auf dem Chip eingegangen ist. Das bestellte Essen kann auch nur mit ausreichendem Guthaben auf dem Chip (mind. 3,10 €) abgeholt werden.

Ihre Einzahlungen überweisen Sie bitte – einzeln oder per Dauerauftrag – auf folgendes Konto bei der **Taunus Sparkasse**:

| | |
|--------------------------|---|
| Kontoinhaber: | Taunus Menü Service GmbH |
| Kontonummer: | 1093185 |
| BLZ: | 512 500 00 |
| Verwendungszweck: | die ersten fünf Ziffern Ihrer Chipnummer |

In der Überweisung geben Sie im Verwendungszweck nur die ersten fünf Ziffern der Chipnummer an. Andere oder weitere Angaben im Verwendungszweck führen dazu, dass Ihre Einzahlung nicht zugeordnet werden kann!

Hinweis bei Verlust des Chips:

Die von Ihnen eingezahlte und damit verfügbare Summe ist nicht auf dem Chip gespeichert, sondern im EDV-System der Taunus Menü Service GmbH. Falls der Chip verloren geht, empfiehlt es sich, diesen zunächst sperren zu lassen. Für eine Chipsperre wenden Sie sich bitte an das Schulsekretariat, da die Zuordnung zwischen Chip und Inhaber ausschließlich durch die Schule erfolgt. Falls sich der Chip nicht wieder auffinden lässt, ist die Umbuchung auf einen kostenpflichtigen Ersatzchip (5 EUR) möglich, den Sie ebenfalls im Schulsekretariat erhalten. Die Taunus Menü Service GmbH bekommt eine Meldung vom Sekretariat und wird das für den gesperrten Chip vorhandene Guthaben sowie evtl. vorhandene Bestellungen auf den neuen Chip übertragen. Bitte beachten Sie, dass Sie bei der nächsten Anmeldung im Onlinebestellsystem bei Benutzer die ersten fünf Ziffern der neuen Chipnummer und als Passwort tms eingeben. Bitte vergeben Sie sich unmittelbar nach der ersten Anmeldung ein neues Passwort – dies können Sie unter „Mein Profil“ einstellen. Bitte beachten Sie ebenfalls, dass Sie bei der nächsten Überweisung die ersten fünf Ziffern der neuen Chipnummer im Verwendungszweck angeben.

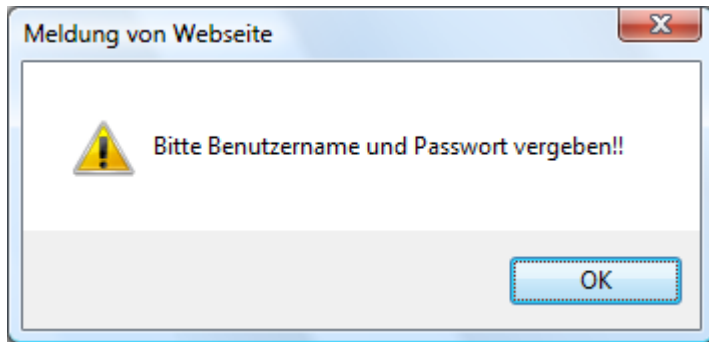
B. Bestellung

Die Bestellung kann auf zwei Wegen erfolgen:

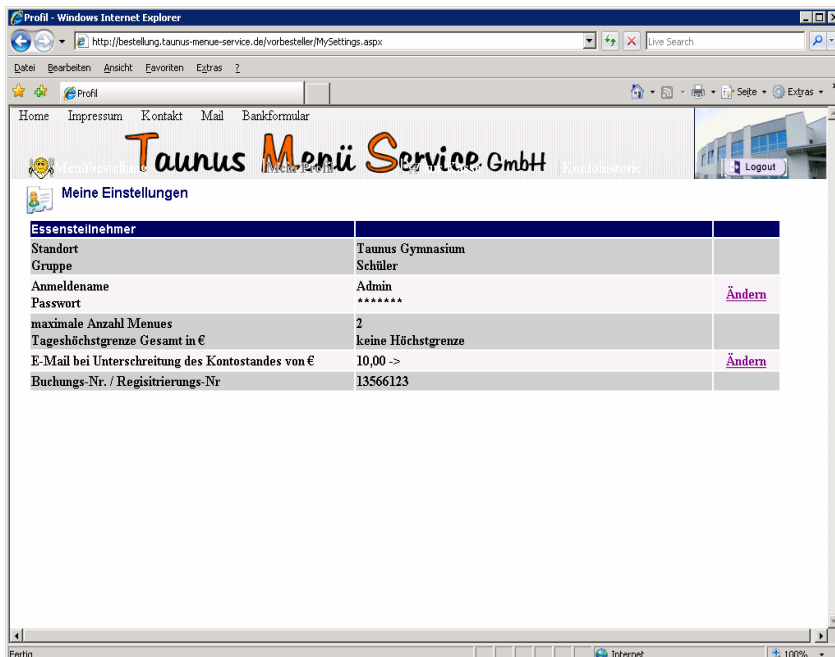
1. In der Schule ist ein Bestellterminal in unmittelbarer Nähe der Mensa installiert, über dessen Touchmonitor – in den Schulöffnungszeiten – bis **spätestens mittwochs, 14:00 Uhr das Mittagessen für die nachfolgende Woche** bestellt werden kann. Nach Erkennung des Chips werden die an jedem Schultag angebotenen Gerichte angezeigt und durch Fingerberührung auf dem Monitor ausgewählt.
2. Zeitlich unabhängig – jedoch auch hier gilt die **Bestellfrist bis spätestens mittwochs, 14:00 Uhr** – ist die Bestellung über das Internet möglich. Unsere Homepage erreichen Sie unter www.taunus-menue-service.de. Dort finden Sie den Link zum Online-Bestellsystem, die Schulspeisepläne und andere Informationen.

Unter dem Menüpunkt „Bestellung / Abrechnung“ gehen Sie bitte zum Link „zur Onlinebestellung“. Es öffnet sich ein Anmeldefenster. **Ihre erste Anmeldung führen Sie bitte wie folgt durch:** In der Zeile „Benutzer/Kartenummer“ geben Sie die **ersten fünf** Ziffern der Chipnummer ein, in der Zeile „Passwort“ geben Sie das Geburtsdatum Ihres Kindes ein.

Achtung: Bei Ihrer ersten Anmeldung müssen Sie aus Sicherheitsgründen Ihr Passwort ändern. Optional können Sie auch einen anderen Benutzernamen vergeben. Es öffnet sich folgender Hinweis, bitte bestätigen Sie diesen mit einem Klick auf die Schaltfläche „OK“ (Fenster nicht schließen!).



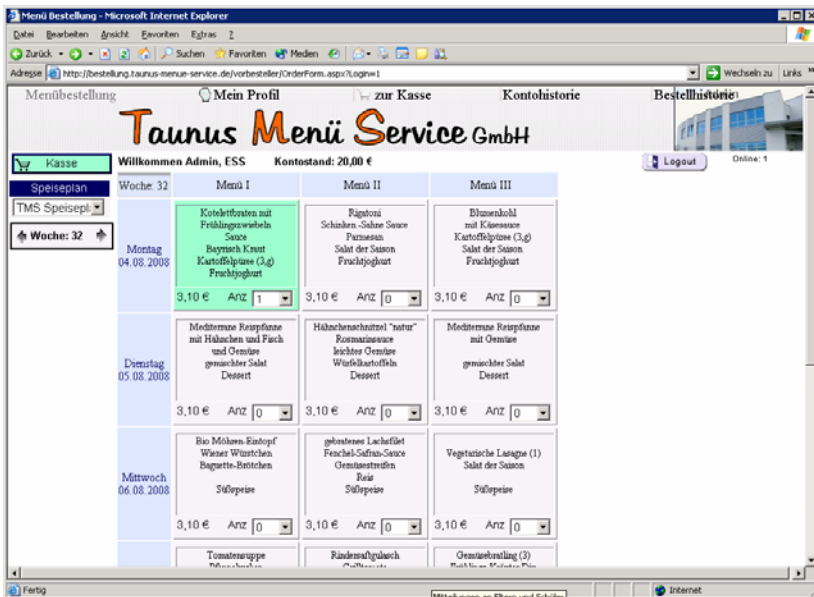
Dann gelangen Sie zu folgender Ansicht:



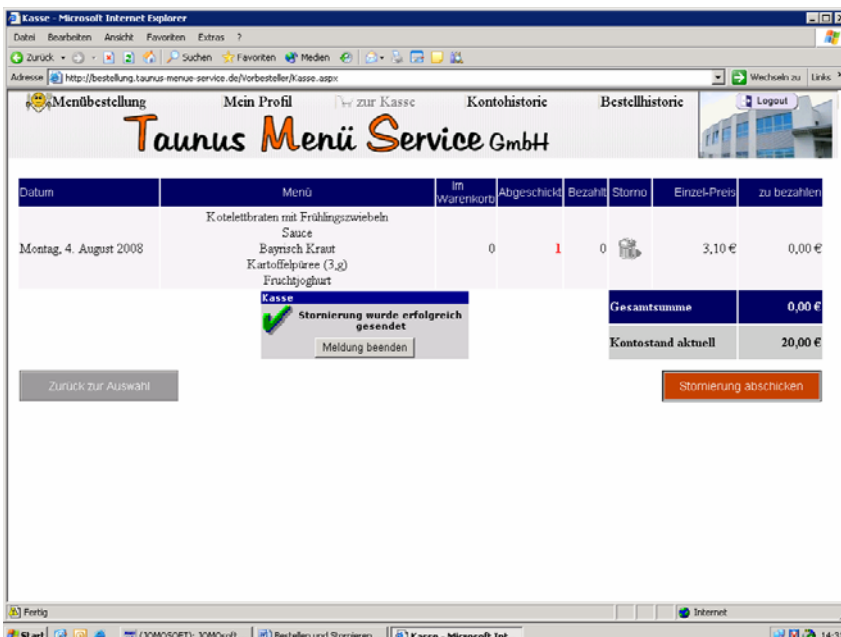
| Essenstelliger | |
|---|---------------------------------|
| Standort | Taunus Gymnasium |
| Gruppe | Schüler |
| Anmeldename | Admin |
| Passwort | ***** Ändern |
| maximale Anzahl Menues | 2 |
| Tageshöchstgrenze Gesamt in € | keine Höchstgrenze |
| E-Mail bei Unterschreitung des Kontostandes von € | 10,00 -> Ändern |
| Buchungs-Nr. / Registrierungs-Nr | 13566123 |

Zum Ändern des Benutzernamens bzw. Passworts klicken Sie in der Zeile „Anmeldename/Passwort“ auf das Feld „Ändern“. Bitte folgen Sie den dann erscheinenden Anweisungen. Sie haben darüber hinaus auch die Möglichkeit Ihre E-Mail Adresse zu hinterlegen um bei Unterschreiten eines von Ihnen gewählten Kontostandes automatisch benachrichtigt zu werden. Wenn Sie dies möchten, klicken Sie in dem oben abgebildeten Bildschirmfenster in der Zeile „E-Mail bei Unterschreitung des Kontostandes von €“ auf „Ändern“ und geben den gewünschten Betrag und Ihre E-Mail-Adresse ein.

Für Ihre erste Menübestellung klicken Sie auf den Smiley „Menübestellung“ links oben über „Meine Einstellungen“ – hier gelangen Sie zum Menüplan.



Zum Auswählen eines Menüs klicken Sie bitte einmal auf das entsprechende Feld, bis es grün aufleuchtet. Anschließend gehen Sie auf das grüne Feld „Kasse“ und bestätigen Ihre Bestellung, indem Sie auf die Schaltfläche „Bestellung abschicken“ klicken.



Pro Tag können maximal 2 Gerichte mit dem Chip bezahlt werden (z.B. für Austauschschüler).

C. Abholung des Menüs

In der Schule wird der Chip vor der Abholung des Menüs auf das Lesegerät des Terminals gelegt, der erforderliche Betrag wird vom Guthaben abgebucht und ein Bon ausgedruckt. Gegen Abgabe dieses Bons wird das gewünschte Gericht ausgegeben.

Bitte beachten Sie:

Bei bestellten Essen, die nicht abgeholt und nicht fristgerecht storniert wurden, wird der entsprechende Betrag am gleichen Tag vom Guthaben abgezogen (automatisierter Buchungslauf um 16:00 Uhr). Eine Rückerstattung durch die Taunus Menü Service GmbH ist dann nicht mehr möglich, da die Speisen zu diesem Zeitpunkt bereits produziert sind.

D. Stornierung

Bis **spätestens 10:00 Uhr am Verzehrtag** kann man unter www.taunus-menue-service.de das bestellte Essen wieder stornieren. Melden Sie sich auf unserer Bestellseite mit Ihrem Benutzer und Passwort an. Um sich den Speiseplan der aktuellen Kalenderwoche anzeigen zu lassen, blättern Sie mit den „Pfeilen“ unter dem Symbol „Kasse“ zurück. Stellen Sie das bestellte Menü auf „0“ und klicken auf Kasse. Achtung! Die Stornierung muss ebenso wie die Bestellung – abgeschickt werden.

Heben Sie dieses Informationsschreiben bitte sorgfältig auf!

Der Taunus Menü Service GmbH ist die Kommunikation mit den Schülerinnen und Schülern, den Eltern und dem Lehrerkollegium wichtig. Anregungen und Kritik sind sehr willkommen. Gerne geben die Mitarbeiterinnen und Mitarbeiter auch Tipps und Hinweise rund um Lebensmittel und Ernährung.

In unserer Zentralküche, Rudolf-Diesel-Str. 13, 61267 Neu-Anspach, erreichen Sie uns telefonisch unter der Rufnummer **06081 / 5769-0** oder per E-Mail unter der Adresse post@taunus-menue-service.de. Nähere Informationen zur Taunus Menü Service GmbH finden Sie im Internet unter www.taunus-menue-service.de.